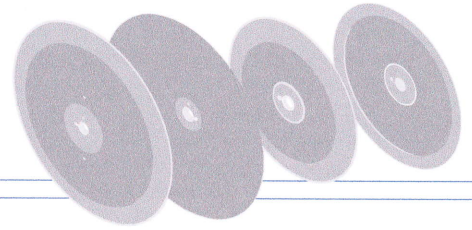
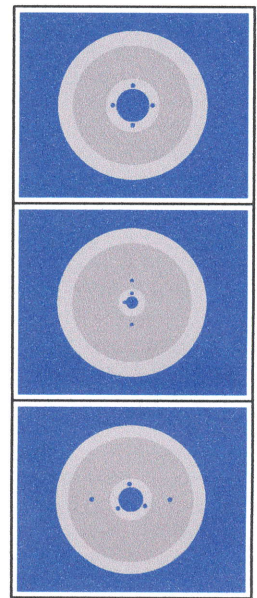
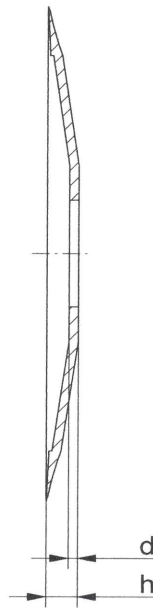
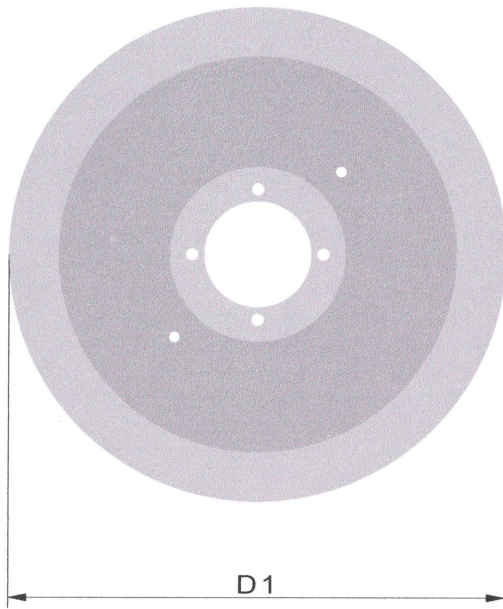


Lame per affettatrici

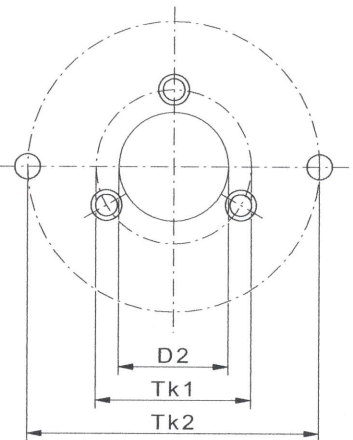
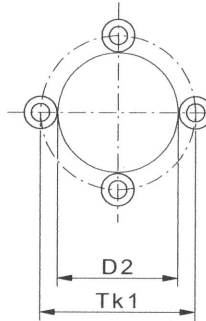
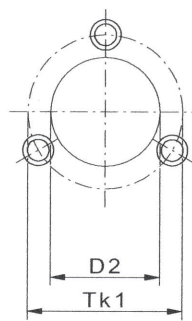


Lame per affettatrici delle più rinomate marche come:
**BIZERBA, BERKEL, GLOBE, GRAEF, HOBART, MANCONI,
 MOBBA, OMAS, SAM, SCHARFEN, TOLEDO, u.a.**
 Disponibili nelle versioni cromate e teflonate. Con taglio liscio e dentellato.



Per la creazione di un disegno di produzione:

D1	Diametro	
D2	Inserto	
TK1	Circonferenza primitiva	
TK2	Numero di fori	
h	Altezza del tagliente	
d	Spessore della lama	



Si effettuano produzioni su misura.

A seconda della funzione offriamo anche diversi trattamenti superficiali

-non patinata

-cromata

-teflonata

Una selezione delle nostre varianti di dentellatura



Possiamo fare ancora di più:
 Lame per Cutter/Coltelli da taglio
 Lame per scotennatrici/ Lame per prodotti surgelati
 Lame per slicer/Lame circolari/Aghi per siringatrici
 Strumenti da taglio per tritacarne professionali
 Fustelle / Coltelli per confezionatrici
 Prodotti su misura

Astor Schneidwerkzeuge GmbH
 Lebbiner Straße 18
 D-15859 Storkow
 Tel.+49 33 678 649-0
 Fax +48 33 678 649-22
 info@astorblades.de
 www.astorblades.de